



Anilao - Tubbataha - Palawan

09. März – 22. März 2026



Inseln der Farben

Eines der besten Makro-Tauchgebiete der Welt. 600 Arten von Nacktschnecken, Seepferdchen, seltene Garnelen, Krabben und verschiedene Tintenfischarten wie den Blauring-Oktopus. Blackwater Diving vor Anilao: hörbare Stille unter Wasser. Es ist nachts, offenes Meer. Plankton und andere pelagische Organismen wandern von der Tiefe aufwärts. Offshore mit der Infiniti. Nord-Tubbataha, Süd-Tubbataha, Jesse Beazeley Riff. Außergewöhnliche Artenvielfalt. Unesco Weltkulturerbe. Farbenfroh lächelnde Natur. Immer zurücklächelnde Filipinos.





Buceo Resort - Anilao

REISEABLAUF

(vorbehaltlich etwaiger Änderungen)

10.03.2026

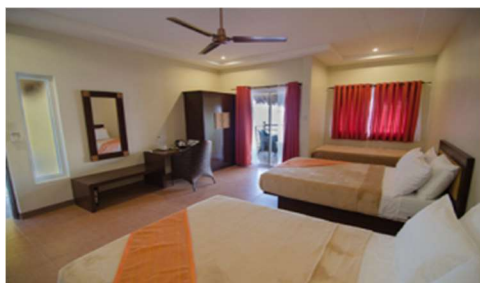
Ankunft in Manila, Transfer nach Anilao, Buceo Resort

Ankunft in Manila mit Linienflug aus Europa (Abflug 09.03.2026). Etwa zweieinhalbstündiger Transfer mit dem Auto nach Anilao zum Buceo Resort. Übernachtung im Buceo Resort.

10.03. – 14.03.2026

Buceo Resort, Anilao

Das verborgene **Paradies Anilao**, an der Südwestküste Luzons und 120 Kilometer südlich der Hauptstadt Manila gelegen, gilt als Geheimtipp für Makroliebhaber. Unter Unterwasserfotografen ist Anilao, mittlerweile zum Schutzgebiet erklärt, besonders aufgrund der großen Artenvielfalt bekannt. Für Schnecken-, Critter-, und Muckdivingfans ist es purer Genuss. Aber nicht nur Makroliebhaber sind von diesem Gebiet begeistert, auch Korallenliebhaber werden über die intakte Korallenwelt staunen.



Buceo Resort - Anilao

Das 5000 qm große Tauchresort ist der ideale Ort, um die philippinische Gastfreundschaft zu erleben. Das in einen Hang gebaute Resort, welches direkt am Strand liegt, bietet eine fantastische Aussicht von allen Bungalows aus. Von Tauchern für Taucher gebaut hat es lediglich zehn Deluxe-, vier Superior- und drei Standardzimmer.

Die 45 qm großen Deluxe-Zimmer mit Meer- und Sonnenuntergangsblick bieten Terrasse, Klimaanlage, Deckenventilator, Safe, Minibar und ein Badezimmer mit Dusche und WC im tropischen Stil. Die 25 qm großen Superior Zimmer haben einen Balkon mit Meerblick, Klimaanlage, Deckenventilator, Minibar und Safe. Die Deluxe- und Superior Zimmer haben zwei Doppelbetten und ein Einzelbett und sind somit als Einzel-, Doppel-, Dreifach-, oder Familienzimmer nutzbar. Nahe am Pool befinden sich die drei preiswerteren klimatisierten Standardzimmer mit Bad, Dusche und WC, Safe und einem Doppelbett.

Verköstigt werden die Gäste des Buceo Resort im direkt am Strand gelegenen Restaurant mit Open Air Terrasse und Blick auf die vorgelagerten Inseln. Die Köche bereiten lokale und internationale Spezialitäten zu, die zum Frühstück, Mittag- und Abendessen angeboten werden. An der Bar kann man die Tauchtage mit Cocktails, Wein, Spirituosen oder einem Bier entspannt ausklingen lassen.

Entspannung garantieren auch der Infinity Pool mit Blick auf das Meer und der Massagebereich des Resorts. Verschiedene Ausflüge und Sportaktivitäten wie Rafting, Trekking und Schnorcheln können an der Rezeption gebucht werden.



Buceo Diving Center – Anilao

Die hoteleigene Tauchbasis befindet sich direkt am Strand. Hoher Standard und professioneller Service sind garantiert. Täglich werden bis zu vier Tauchausfahrten angeboten: in der Regel zwei am Vormittag, eine am Nachmittag und eine zum Nachttauchgang. Die PADI-betriebene Tauchbasis ist mit 12 Liter Aluflaschen (15-Liter-Flaschen sind auf Anfrage buchbar), Leihhausrüstung und Nitrox (gegen Aufpreis) bestückt. An die Fotografen ist mit einem Kameraraum mit Tischen, Schließfächern und Spülbecken gedacht. Die stabilen Boote, philippinische „Bankas“, haben Platz für bis zu zehn Taucher, wobei die Ausfahrten meist mit nur sechs Tauchern stattfinden. In der näheren Umgebung befinden sich 50 verschiedene Tauchplätze, die besonders Makro-Fans und Fotografen begeistern. Zusätzlich kann am Hausriff, einem hervorragenden Muck-Tauchplatz, getaucht werden.



- Vier Übernachtungen im Buceo Resort – Anilao im Seaview Deluxezimmer inklusive Frühstück und 5 Tauchgänge inklusive Flasche, Blei und Boot, davon ein Blackwater Tauchgang.

14.03.2026

Transfer Manila Flughafen, Flug nach Puerto Princesa

Etwa zweieinhalbstündiger Transfer mit dem Auto zum Manila Flughafen zum Flug nach Puerto Princesa. Transfer zur Infinity.

14.03. – 21.03.2026

Tauchsafari Tubbataha Reef

Tubbataha Reef

160 Kilometer südöstlich von Puerto Princesa, der Hauptstadt Palawans, befindet sich das Tubbataha Reef, das größte Korallenriff der Philippinen, das zugleich ein „National Marine Park“ und UNESCO-Weltkulturerbe ist. Für viele Taucher zählt der 100.000 Hektar große Naturpark zu den besten Tauchplätzen der Welt. 500 verschiedene Fischarten wie Weißspitzen-, Schwarzspitzen- und graue Riffhaie, große Thunfische, Makrelen, Zackenbarsche, Napoleon-Lippfische und Stachelrochen lassen sich hier beobachten. Auch Mantas, Ammenhaie, Hammerhaie, Delfine und Walhaie sind keine seltenen Besucher. Der von Rangern bewachte Naturpark lockt des Weiteren Taucher aufgrund riesiger Fischschwärme und intakter Korallenwelten. Die nur sehr kurze, wetterbedingte Saison von März bis Juni und die geringe Anzahl an Tauchern garantieren eine unberührte Meeresfauna und -flora.



Infiniti

Die beeindruckende Infinity ist ein 39 m langes Tauchkreuzfahrtschiff mit Platz für maximal 23 Gäste.

Zehn Kabinen, die sich über drei Decks verteilen, jede Kabine mit eigenem Badezimmer. Dazu: Ein großzügiger Salon mit Wohn- und Essbereich, Bar, TV und kleiner Bibliothek, riesiges Sonnendeck mit gepolsterten Liegen und Hängematten, Außenlounge, separater Kameraraum. Modernste Tauchausrüstung, großes, beschattetes Tauchdeck, Bauer Kompressor, Nitrox Membrananlage. Sicherheitseinrichtungen auf neuestem Stand.



Premium Deluxe Twin



Deluxe Twin



Deluxe Triple

- Sieben Übernachtungen in der Doppelkabine wie gebucht auf der Infiniti. Vollpension und tauchen inklusive.



21.03.2026

Transfer zum Flughafen nach Puerto Princessa

Transfer nach Puerto Princessa. Nach dem Frühstück auschecken und Transfer mit dem Auto zum Flughafen in Puerto Princessa. Flug nach Manila.

21.03.2026

Heimflug

Heimflug nach Europa, Ankunft am 22.03.2026.

Programm ab/an Deutschland 09. März - 22. März 2026 Programm Aufenthalt Philippinen 10. März - 21. März 2026	Preis pro Person
<p>10. März - 14. März 2026: Buceo Resort - Anilao. Flughafentransfers Manila - Resort - Manila. Unterbringung im Doppelzimmer Sea View Deluxe inkl. Frühstück. Optionaler Tagesausflug Pagsanjan Falls (Buchung vor Ort). Fünf Tauchgänge inkl. Flasche, Blei und Boot, davon ein Blackwater Tauchgang.</p> <p>14. März - 21. März 2026: Tubbataha Tauchsafari - Infiniti.</p> <p>Leistungen: Transfers ab/bis Flughafen Puerto Princessa zum Schiff, Unterbringung in gewünschter Kabine zur Doppelbelegung, Bad mit DU/WC. Vollpension, Snacks, Wasser, Säfte, kostenlose lokale Softdrinks, Kaffee, Tee, Bier und Wein. 3 bis 4 Tauchgänge an den Tauchtagen inkl. Flaschen/Luft, Blei, Guide, Tauchausrüstung (außer Tauchcomputer). Nicht enthalten ist Nitrox: USD 11 pro Flasche oder USD 178 für 7 Nächte, Trinkgelder für die Crew.</p>	<p>4.385,00 Euro pro Person (Infiniti Deluxe Kabinen)</p> <p>Aufpreis Premium Kabinen 200,00 Euro pro Person</p>
<p>Flug mit Singapore Airlines Frankfurt-Singapore-Manila -Puerto Princessa-Manado-Singapore-Frankfurt inkl. 25 kg Freigeäck und 7 kg Handgepäck</p>	<p>1.470,00 Euro - 1.760,00 Euro pro Person (Preise zur Orientierung aus 2025, da die Flüge noch nicht buchbar sind)</p>
<p>Nicht im Preis inbegriffen (pro Person, zahlbar vor Ort): Sanctuary Dive Fee in Anilao etwa 5,00 Euro pro Tauchtag und Gast. USD 120 Treibstoffzuschlag, USD 120 Marine Park & Hafengebühren Zusatzkosten können sich ändern, dies liegt außerhalb unseres Einflussbereichs.</p>	